

|||||
HOHESTRASSE
OBERWIL







Stellen Sie sich vor, ...

... Sie wohnen auf einem Hügelkamm am Rande der Wohnzone. In einem Zuhause mit grosszügigen, lichtdurchfluteten Räumen. Weg vom Trubel und trotzdem nah am Geschehen. Dort, wo das Dorf aufhört und die Natur anfängt. Sie lauschen dem Zwitschern der Vögel und geniessen das Grün der Natur. Ohne auf die Annehmlichkeiten einer zentralen Wohnlage zu verzichten. Denn alles, was Sie brauchen, befindet sich in unmittelbarer Nähe. Zu Fuss oder mit dem Auto in wenigen Minuten erreichbar. Hier, oberhalb des Dorfes, finden Sie die perfekte Balance zwischen Action und Ruhe.

Stellen Sie sich vor, Ihr neues Zuhause befindet sich an der Hohe Strasse 250 in Oberwil. Dann würde all das zutreffen. Blättern Sie weiter – und gewinnen Sie noch mehr Eindrücke von diesem wunderbaren Wohnort.



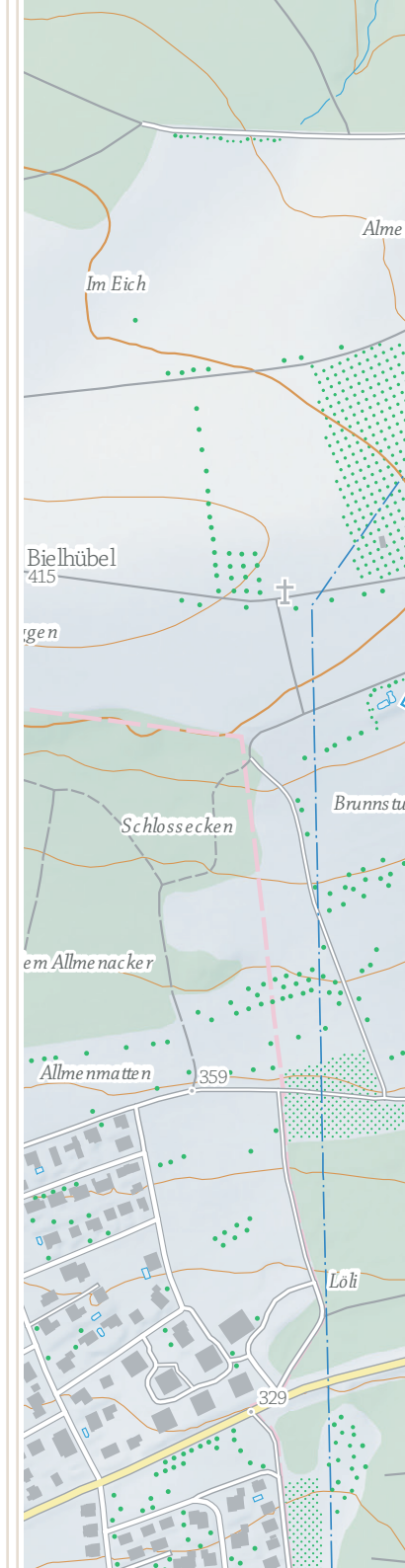
Oase der Erholung

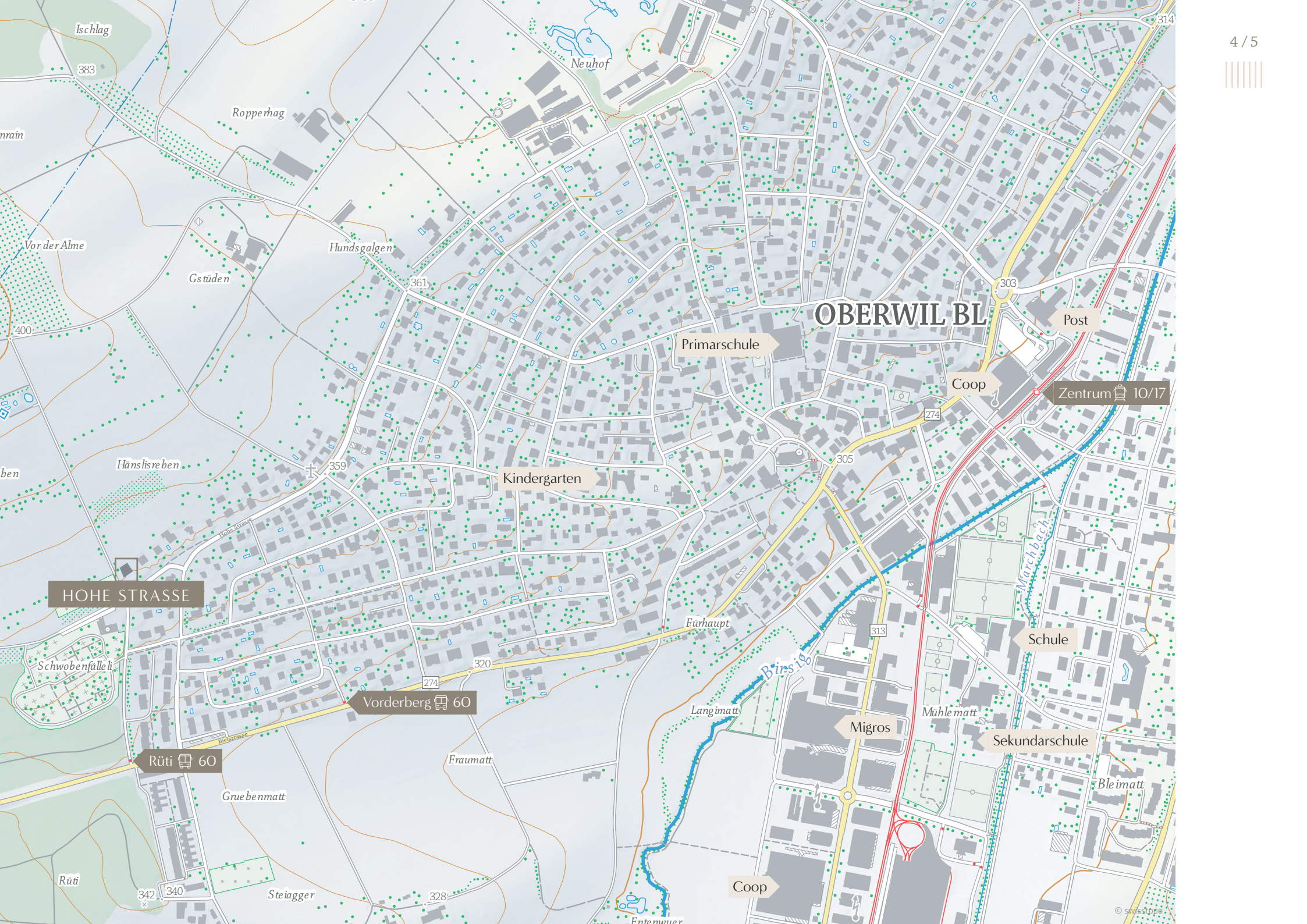
Die Natur zum Greifen nah

Es liegt direkt vor Ihrer Haustür: das Naherholungsgebiet von Oberwil. Sie spazieren einfach von zu Hause aus los. Auf malerischen Wegen durch das satte Grün, unter Schatten spendenden Bäumen hindurch und an sonnigen Wiesen entlang. Vielleicht kaufen Sie unterwegs im Hofladen auf dem Bauernhof noch frische Beeren, Konfitüre oder Baumnüsse. Machen einen Stopp beim nahe gelegenen Aussichtspunkt oder wagen sich auf eine der zahlreichen Wanderrouten in und rund um Oberwil. Sie möchten den erdigen Duft des Waldbodens riechen, dem Grillenzirpen lauschen oder sich im Gesicht von den Sonnenstrahlen kitzeln lassen? Das trifft sich gut – an der Hohe Strasse 250 gehen Sie dafür nämlich nur vor die Haustür.

Alles fürs Leben in der Nähe

Sie wohnen an der Hohe Strasse 250 zwar nahe bei der Natur. Genauso nahe sind aber auch die verschiedenen Einkaufsmöglichkeiten im Dorf. Wer Lust auf Stadtfeeling hat, erreicht Basel mit dem Auto in nur 20 Minuten und mit dem ÖV in 40 Minuten. Die Kinder wachsen in Oberwil mit dem kompletten Bildungsangebot auf: Spielgruppe, Kindergarten, Primarschule, Oberstufe, Gymnasium – es fehlt an nichts. Ebenso vielfältig ist auch die Vereinsauswahl. Singen im Chor, Sport im Handballclub, Freundschaften schliessen im Blauring. Sie entscheiden, wie Sie Ihre Zeit verbringen. Allein, zu zweit, mit der Familie oder im Verein.









Geniessen Sie das Freiheitsgefühl

Hohe Strasse – hier ist der Name Programm. Von den sonnendurchfluteten Räumen Ihres neuen Zuhauses geniessen Sie durch die bodenebenen Fenster die Sicht in die Ferne und einen herrlichen Blick in die Natur. Die Maisonettewohnungen bieten mit 131 bis 158 m² viel Platz. Platz für lebhaftere Wochenenden mit der Familie, für gesellige Abende mit Freunden, für gemütliche Zweisamkeit. In der weitläufigen Küche zaubern Sie Ihr Lieblingsessen. Während Sie brutzeln oder backen, sind Ihre Liebsten ganz in Ihrer Nähe – denn die offene Küche ist auf einer grosszügigen Fläche mit dem Wohnzimmer vereint. Das praktische Reduit wird zur Abstell- oder Vorratskammer. Und im Wintergarten oder auf der Terrasse sind Sie der Natur noch ein Stückchen näher. An der Hohe Strasse 250 können Sie leben und erleben. In vollen Zügen geniessen. Und sich dank der grossen Fensterfronten frei fühlen.

Klare Linien, harmonische Architektur, freie Sicht.

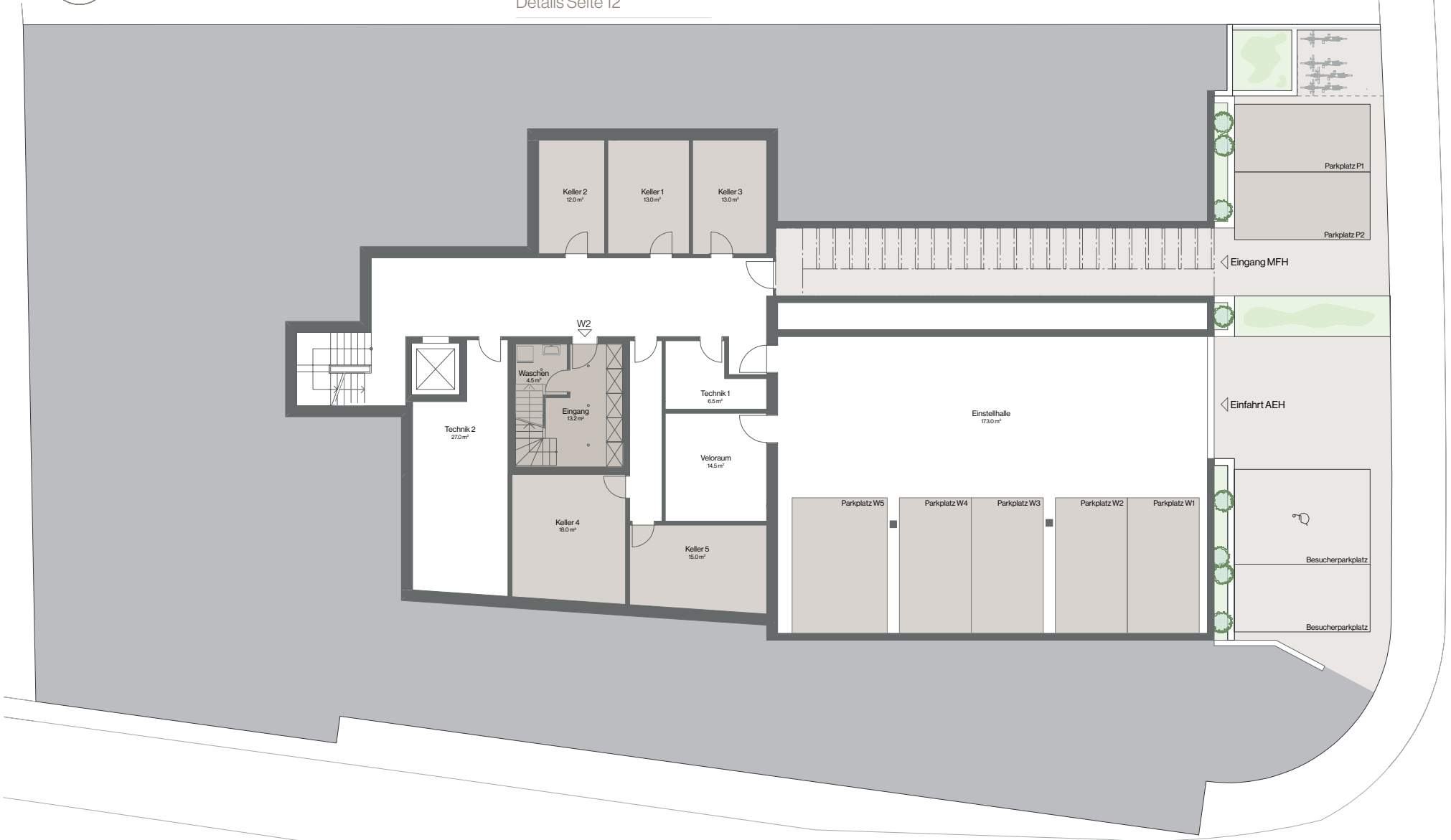
Willkommen zu Hause.





EINGANG WOHNUNG 2

Details Seite 12



Hohestrasse

Massstab 1:200



UMGEBUNG SOCKELGESCHOSS



Hohestrasse

Masstab 1:200 0 1 2 3 4 5 10 M



Hohestrasse

Massstab 1:200

0 1 2 3 4 5 10 M

SOCKELGESCHOSS VARIANTE 1

WOHNUNG 1

Zimmer	4,5
Fläche (HNF)	149,5 m ²
Terrasse	16,5 m ²
Wintergarten	13,1 m ²
Garten SG	158,6 m ²
Garten EG	128,5 m ²
Keller	13,0 m ²

WOHNUNG 2

Zimmer	3,5
Fläche (HNF)	130,5 m ²
Terrasse	26,2 m ²
Garten SG	80,9 m ²
Keller	12,0 m ²

WOHNUNG 3

Zimmer	4,5
Fläche (HNF)	154,5 m ²
Terrasse	18,2 m ²
Wintergarten	11,0 m ²
Garten SG	114,8 m ²
Garten EG	158,9 m ²
Keller	13,0 m ²



Massstab 1:100





WOHNUNG 1 (V2)

Zimmer	4,5
Fläche (HNF)	151,0 m ²
Terrasse	16,5 m ²
Wintergarten	13,1 m ²
Garten SG	158,6 m ²
Garten EG	128,5 m ²
Keller	13,0 m ²

WOHNUNG 2 (V2)

Zimmer	3,5
Fläche (HNF)	130,5 m ²
Terrasse	26,2 m ²
Garten SG	80,9 m ²
Keller	12,0 m ²

WOHNUNG 3 (V2)

Zimmer	4,5
Fläche (HNF)	155,3 m ²
Terrasse	18,2 m ²
Wintergarten	11,0 m ²
Garten SG	114,8 m ²
Garten EG	158,9 m ²
Keller	13,0 m ²



0 1 2 3 4 5 M

Massstab 1:100

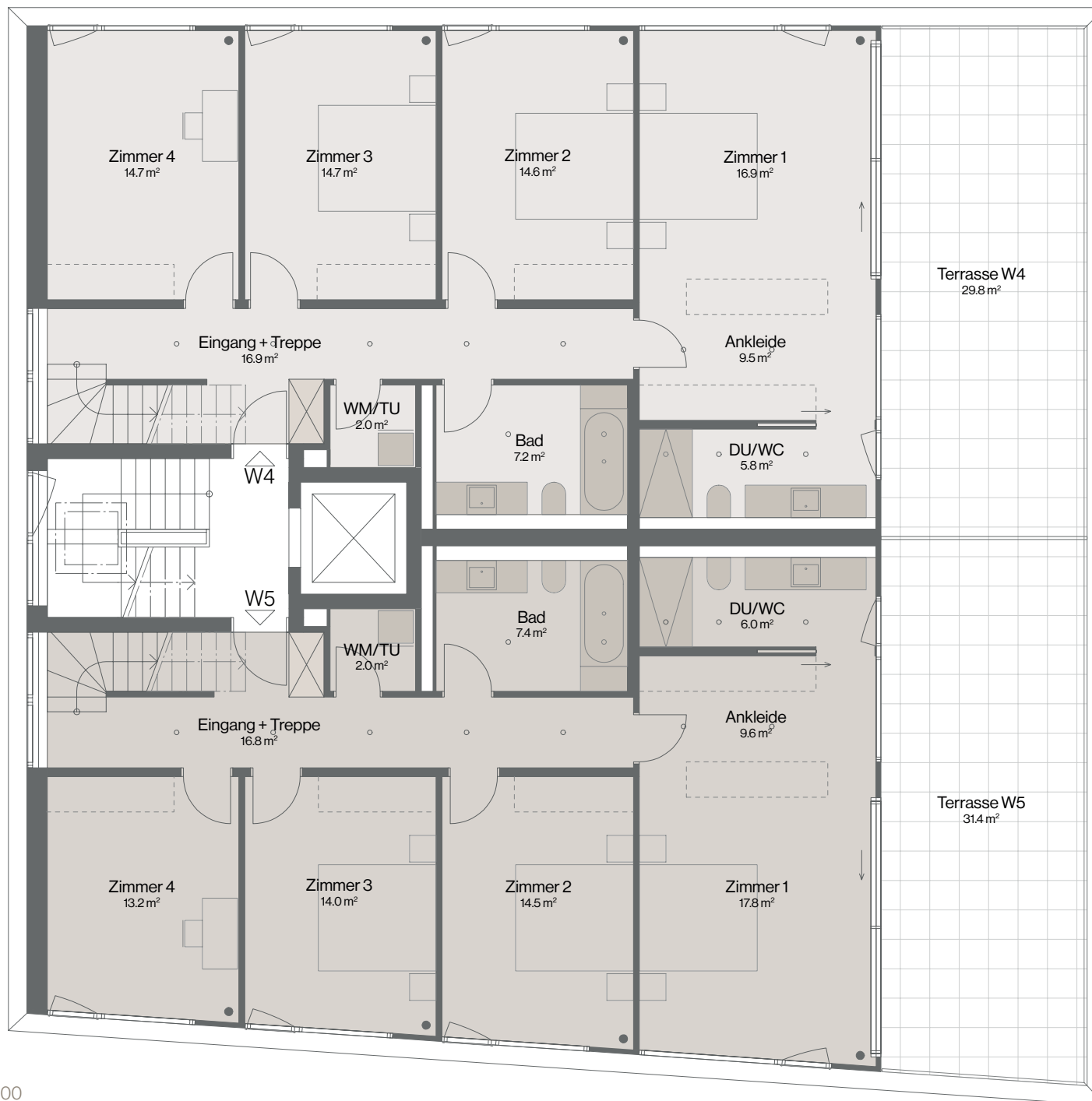
OBERGESCHOSS

ATTIKAWOHNUNG 4

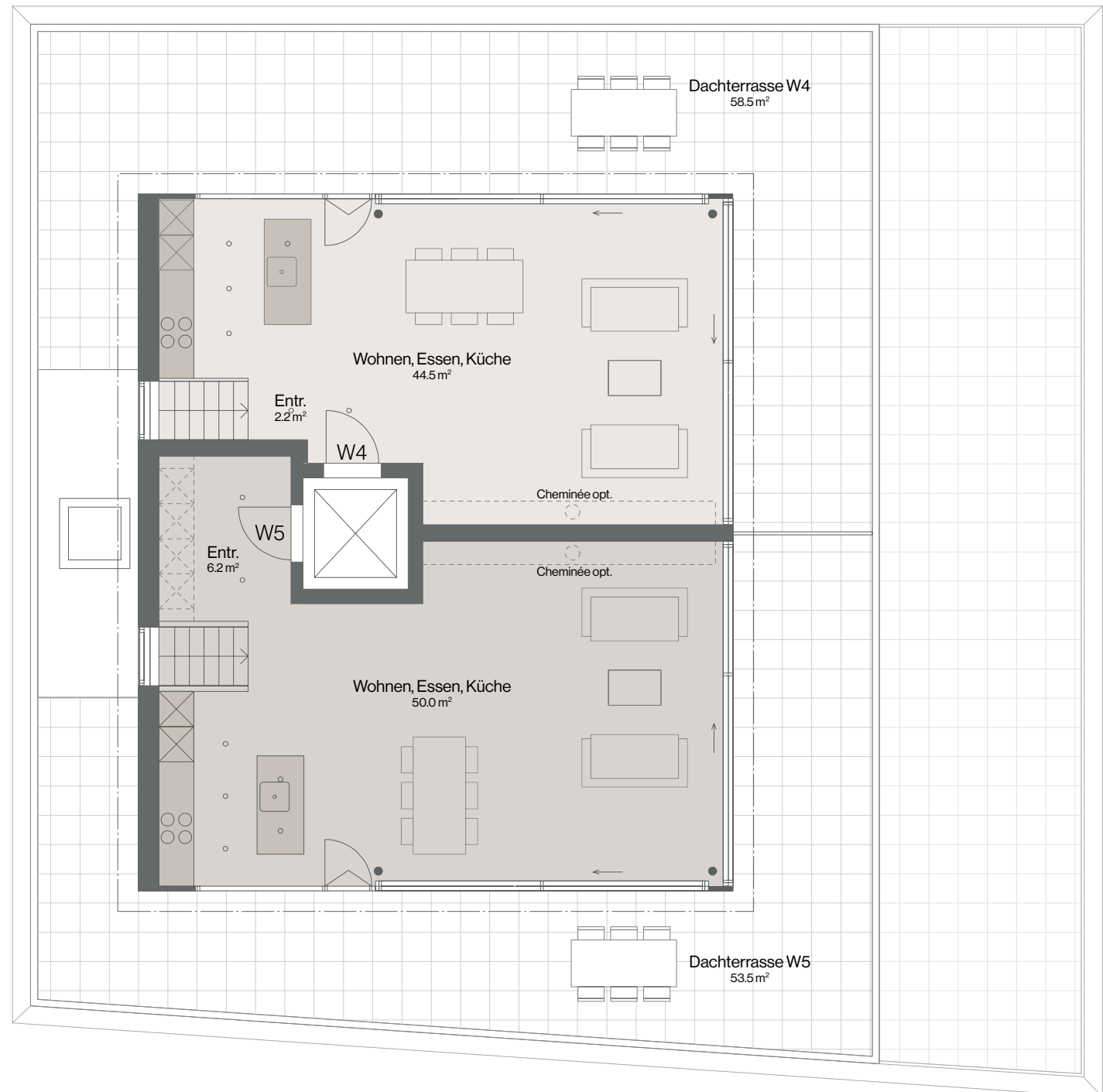
Zimmer	5,5
Fläche (HNF)	149,0 m ²
Terrasse	29,8 m ²
Dachterrasse	58,5 m ²
Keller	18,0 m ²

ATTIKAWOHNUNG 5

Zimmer	5,5
Fläche (HNF)	157,5 m ²
Terrasse	31,4 m ²
Dachterrasse	53,5 m ²
Keller	15,0 m ²



Massstab 1:100







VERMARKTUNG

smeyers
immobilien

smeyers AG
Sonja Cecere
Freilager-Platz 2
4142 Münchenstein
www.smeyers.ch

Tel. +41 (0)58 322 88 60
sonja.cecere@smeyers.ch

BAUHERRSCHAFT

B BIRCHMEIER

Birchmeier Development AG
Gewerbstrasse 21
5312 Döttingen
www.birchmeier-gruppe.ch

ARCHITEKTUR

ARCHITEKTUR
STAEHELIN, GISIN + PARTNER AG

Architektur Staehelin, Gisin + Partner AG
www.architektur-b.ch